



**ACADÉMIE  
DE NORMANDIE**

*Liberté  
Égalité  
Fraternité*



# LES AIDES SOCIALES ET FINANCIÈRES

POUR LES  
**COLLÉGIENS  
& LYCÉENS**

---

**BOURSES  
NATIONALES**  
PRIMES À L'INTERNAT  
BOURSES DES DÉPARTEMENTS  
ET DE LA RÉGION  
**FONDS SOCIAUX**

Photos réalisées avant la crise COVID-19. Continuons de respecter les gestes barrières, portons un masque lorsque cela est nécessaire.

Rendez-vous sur :  
***ac-normandie.fr***

RUBRIQUE → SCOLARITÉ • ÉTUDES → VIE DE L'ÉLÈVE → ACTION SOCIALE ET AIDES FINANCIÈRES

# AIDES AU COLLÈGE



Pour qui ?

Où s'informer ?

➤ <b>BOURSE NATIONALE DE COLLÈGE</b>	Les élèves dont les revenus de la famille ne dépassent pas un certain plafond.	Auprès du secrétariat du collège. Dossier à constituer en septembre
➤ <b>PRIME À L'INTERNAT</b>	Les élèves bénéficiant d'une bourse nationale de collège.	Le service des bourses met en place cette prime automatiquement dès l'affectation à l'internat
➤ <b>FONDS SOCIAL COLLÉGNIEN</b>	Aides ponctuelles pour des frais liés à la scolarité (demi-pension, sorties et voyages scolaires, fournitures scolaires...).	Auprès du secrétariat du collège



## ➤ BOURSES DES CONSEILS DÉPARTEMENTAUX

### • Calvados, Eure, Manche, Orne.

Les élèves scolarisés dans les départements du Calvados, de l'Eure, de la Manche et de l'Orne ont droit à une bourse proposée par le département sous conditions de ressources de la famille. Au même titre que la prime à l'internat, la mise en œuvre est automatique. Il n'y a pas de dossier complémentaire à constituer.

### • Seine-Maritime.

Pour les élèves scolarisés dans le département de la Seine-Maritime y compris non boursiers, il existe des aides pour la restauration et l'internat (ACRI). Les familles doivent constituer un dossier auprès du département. .

Où s'informer ? [www.seinemaritime.fr](http://www.seinemaritime.fr) ➤ Rubrique "Aide aux collégiens"



## ➤ ALLOCATION DE RENTRÉE SCOLAIRE

La Caisse d'Allocations Familiales verse aux familles des élèves de 6 à 18 ans cette allocation. La CAF effectue directement le versement en fonction des revenus des parents.

Où s'informer ? [www.caf.fr](http://www.caf.fr)



# AIDES AU LYCÉE\*

\*Certains dispositifs concernent aussi le post-bac.



	Pour qui ?	Où s'informer ?
➤ <b>BOURSE NATIONALE DE LYCÉE</b>	Les élèves dont les revenus de la famille ne dépassent pas un certain plafond.	Auprès du secrétariat du lycée. Dossier à constituer en mai-juin et/ou septembre
➤ <b>BOURSE AU MÉRITE</b>	Les élèves boursiers ayant obtenu une mention bien ou très bien au Diplôme National du Brevet.	Cette bourse est mise en place automatiquement
➤ <b>PRIME À L'INTERNAT</b>	Les élèves bénéficiant d'une bourse nationale de lycée.	Cette prime est mise en place automatiquement dès l'affectation à l'internat
➤ <b>PRIME D'ÉQUIPEMENT</b>	Les élèves de première année de certaines spécialités de CAP de BAC professionnel, de BAC technologique ou de BTS.	Après du secrétariat du lycée.
➤ <b>BOURSE POUR LES 16-18 ANS</b>	Les jeunes qui ont suspendu leur formation et qui reprennent des études à finalité professionnelle. <i>(versée en complément de la bourse nationale).</i>	
➤ <b>FONDS SOCIAL LYCÉEN</b>	Aides ponctuelles pour des frais liés à la scolarité <i>(demi-pension, sorties et voyages scolaires, fournitures scolaires..)</i>	



## ➤ FONDS SOCIAL RÉGIONAL

En complément du fond social lycéen, des aides ponctuelles peuvent être versées par la région pour des frais liés à la scolarité. **S'informer** : auprès du secrétariat du lycée.

## ➤ ATOUTS NORMANDIE

Pour les élèves de 15 à 25 ans, il peut être proposé une aide pour des achats de livres scolaires. Pour les filières professionnelles, des équipements de protection individuelle ou des tenues professionnelles peuvent être proposés. **S'informer** : [www.atouts.normandie.fr](http://www.atouts.normandie.fr)

## ➤ PASS MONDE

Dispositif destiné aux 15-25 ans pour des séjours d'études à l'étranger s'inscrivant dans un parcours de formation. **S'informer** : [www.atouts.normandie.fr](http://www.atouts.normandie.fr)

## ➤ ATOUMOD

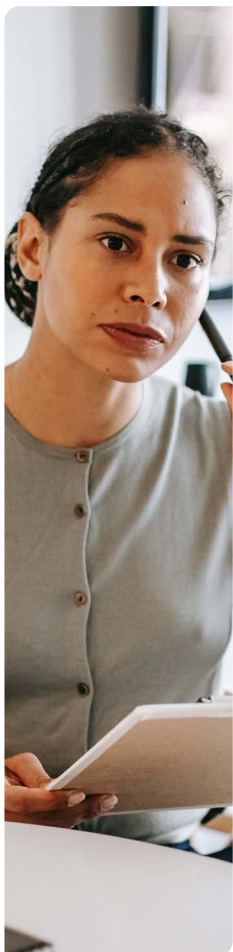
Possibilité donnée aux jeunes de n'utiliser qu'une seule carte pour tous les déplacements en Normandie. **S'informer** : [www.normandie.fr/tarifs-et-achats](http://www.normandie.fr/tarifs-et-achats)

## CAF ALLOCATION DE RENTRÉE SCOLAIRE

La Caisse d'allocations familiales verse cette allocation aux familles des élèves de 6 à 18 ans. La CAF effectue directement le versement en fonction des revenus des parents.  
**S'informer** : [www.caf.fr](http://www.caf.fr)

## CROUS BOURSE · LOGEMENT · RESTAURATION

Pour les étudiants en BTS et classes préparatoires, il existe de nombreuses aides. Bourses, aides au logement, restauration.. **S'informer** : [www.crous-normandie.fr](http://www.crous-normandie.fr)



## AUTRES AIDES DISPONIBLES

- RENSEIGNEZ-VOUS AUPRÈS DE LA MAIRIE DE VOTRE LIEU DE RÉSIDENCE
- › CENTRES COMMUNAUX D'ACTION SOCIALE (CCAS) ;
- › COMMUNAUTÉ DE COMMUNES ;
- › COMMUNAUTÉ D'AGGLOMÉRATION ;
- › COMMUNAUTÉ URBAINE ;
- › ASSOCIATIONS DIVERSES.

## DES QUESTIONS ?

Pour toute question sur les aides, vous pouvez vous adresser au service social de votre établissement :

## CONTACTS BOURSES

- LE SERVICE DES BOURSES NATIONALES

Calvados, Manche, Orne  
[dsden50-boursiers@ac-normandie.fr](mailto:dsden50-boursiers@ac-normandie.fr)

Eure, Seine-Maritime  
[sab@ac-normandie.fr](mailto:sab@ac-normandie.fr)

## SIMULATEUR D'AIDES À DESTINATION DES JEUNES

Trouver en quelques clics les aides auxquelles les jeunes ont droit.

Où s'informer ? [gouvernement.fr/testez-le-simulateur-d-aides-a-destination-des-jeunes](https://gouvernement.fr/testez-le-simulateur-d-aides-a-destination-des-jeunes)

RETROUVEZ  
ÉGALEMENT

LES AIDES  
SOCIALES  
ET  
FINANCIÈRES  
POUR LES  
LYCÉENS  
& ÉTUDIANTS

BOURSES  
NATIONALES  
PRIMES À L'INTERNAT  
AIDES DES DÉPARTEMENTS  
ET DE LA RÉGION  
FONDS SOCIAUX  
CROUS

